



ENGAGÉ·ES **POUR** LES PERSONNELS ET LES ÉLÈVES

Organisation syndicale majoritaire dans le 1er degré, le SNUipp-FSU c'est plus de 50 000 syndiqué·es et 1 000 délégué·es du personnel. Au sein de sa fédération, la FSU, le SNUipp revendique, négocie, mobilise, accompagne. Il défend tout ce qui concourt à améliorer la situation des personnels, titulaires ou non, et œuvre pour la qualité du service public d'Éducation au bénéfice de la réussite des élèves. Il n'y a pas de « petits » combats.

En tant qu'élu·es, nous défendons les droits collectifs acquis et nous nous mobilisons pour en conquérir de nouveaux. Pour autant, la défense de chaque situation individuelle est une préoccupation constante.

Voter et faire voter pour le SNUipp-FSU, c'est renforcer les délégué·es du personnel dans leurs actions au quotidien pour vous accompagner.

Voter pour le SNUipp-FSU c'est voter pour

UN SYNDICAT DE TERRAIN

Les élu·es qui vous représentent sont des enseignant·es qui gardent un temps de classe, partageant le même quotidien que vous. Pour le SNUipp-FSU, l'amélioration de nos conditions de travail va de pair avec la réussite de nos élèves. Se retrouver, échanger dans le cadre de réunions et de stages, entretenir le lien entre la recherche et l'école, constituent notre ADN.

UN SYNDICAT EXPERT

Le SNUipp-FSU est le seul syndicat à siéger, dans toutes les instances, au niveau départemental, académique et national. Fort·es de leur expertise, les élu·es accompagnent et défendent les dossiers individuels et collectifs concernant la mobilité, le déroulement de carrière, la carte scolaire, les conditions de travail, la formation, l'action sociale...

UN SYNDICAT QUI LUTTE

Le SNUipp-FSU privilégie le dialogue mais initie des mobilisations dès que le rapport de force est nécessaire comme le 13 janvier 2022. Durant la crise COVID, le SNUipp-FSU a dénoncé les incohérences et revendiqué une meilleure protection des personnels et des élèves. Avec la FSU, le SNUipp est partie prenante des mobilisations sociétales : réforme des retraites, droits des femmes, RESF...

UN SYNDICAT QUI CHANGE L'ÉCOLE

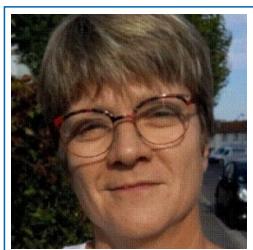
Le SNUipp-FSU réclame une transformation de l'école s'appuyant sur l'expertise des enseignants et passant par un plan d'urgence : plus aucune classe à plus de 22 élèves (18 en REP/REP+), des moyens pour travailler autrement (direction, remplacement, AESH, RASED complet ...). Le SNUipp-FSU a obtenu un dégel du point d'indice et revendique son augmentation de 10 %. Il réclame également une revalorisation immédiate de 300 € pour tous.



Du 1^{er} au 8 décembre,
▶ FAISONS ENTENDRE NOTRE VOIX ◀
avec le SNUipp-FSU



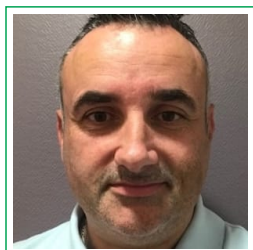
Les élu-es et militant-es du SNUipp-FSU travaillent à vos côtés dans les écoles et les établissements, partageant votre quotidien. Le SNUipp-FSU construit les mobilisations avec les personnels et porte leurs revendications.



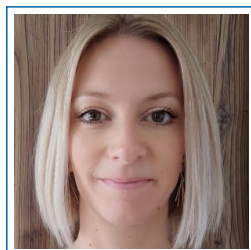
DEJARDIN
Irène
Adjointe
REIMS



PIELACH
Angélique
Directrice
REIMS



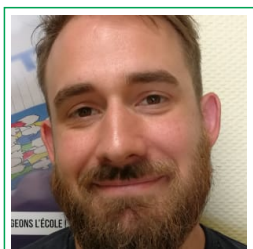
PONCIN
Cyrille
Adjoint UPE2A
REIMS



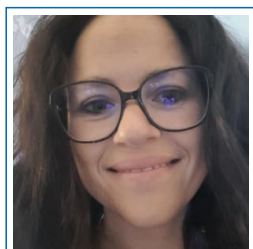
FORGET
Elodie
Adjointe UPE2A
CHALONS-EN-C.



MIRBELLE
Ingrid
Adjointe
EPERNAY



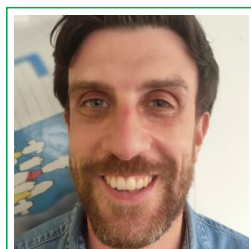
METAYER
Wieland
Titulaire remplaçant
REIMS



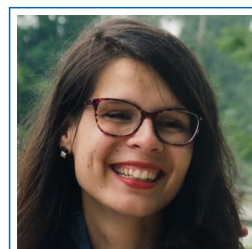
GRANZAMY
Séphora
Adjointe
TROISSY



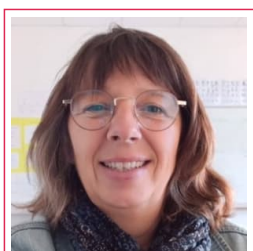
GRIPPI
Anne-Laure
Titulaire remplaçante
REIMS



LITRICO
Arnaud
Titulaire remplaçant
REIMS



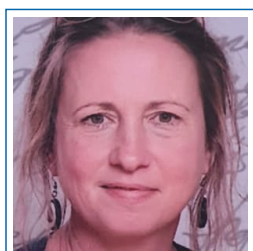
CATTIN
Floriane
Coordonnatrice ULIS
CHALONS-EN-C.



MAGRIT
Nadine
Coordonnatrice ULIS
REIMS



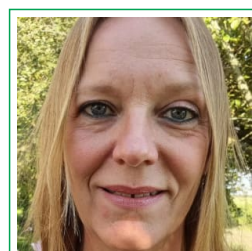
HAUDECOEUR
Nicolas
Directeur
CHALONS-EN-C.



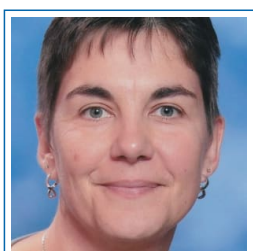
GERVAIS
Alexandra
Directrice
EPERNAY



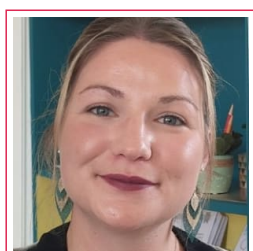
BONNET
Emmanuelle
Directrice
CONFLANS-SUR-SEINE



COLIN BONTEMPS
Chrystel
Adjointe SEGPA
SAINT-MEMMIE



GUERIN
Clotilde
Directrice
COMPERTRIX



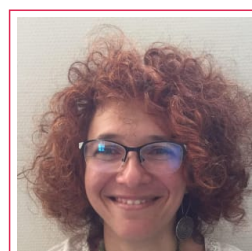
VERON
Elisa
Adjointe
COURCY



POUILLART
Hélène
Adjointe UPE2A
REIMS



DIDIER
Amandine
Directrice
LAVANNES



GODART
Sonia
Directrice
CHALONS-EN-C.

